

los ARENALES

Fracción ubicada en B° Arenales, sobre ruta provincial N° 1, acceso sur a la ciudad capital.

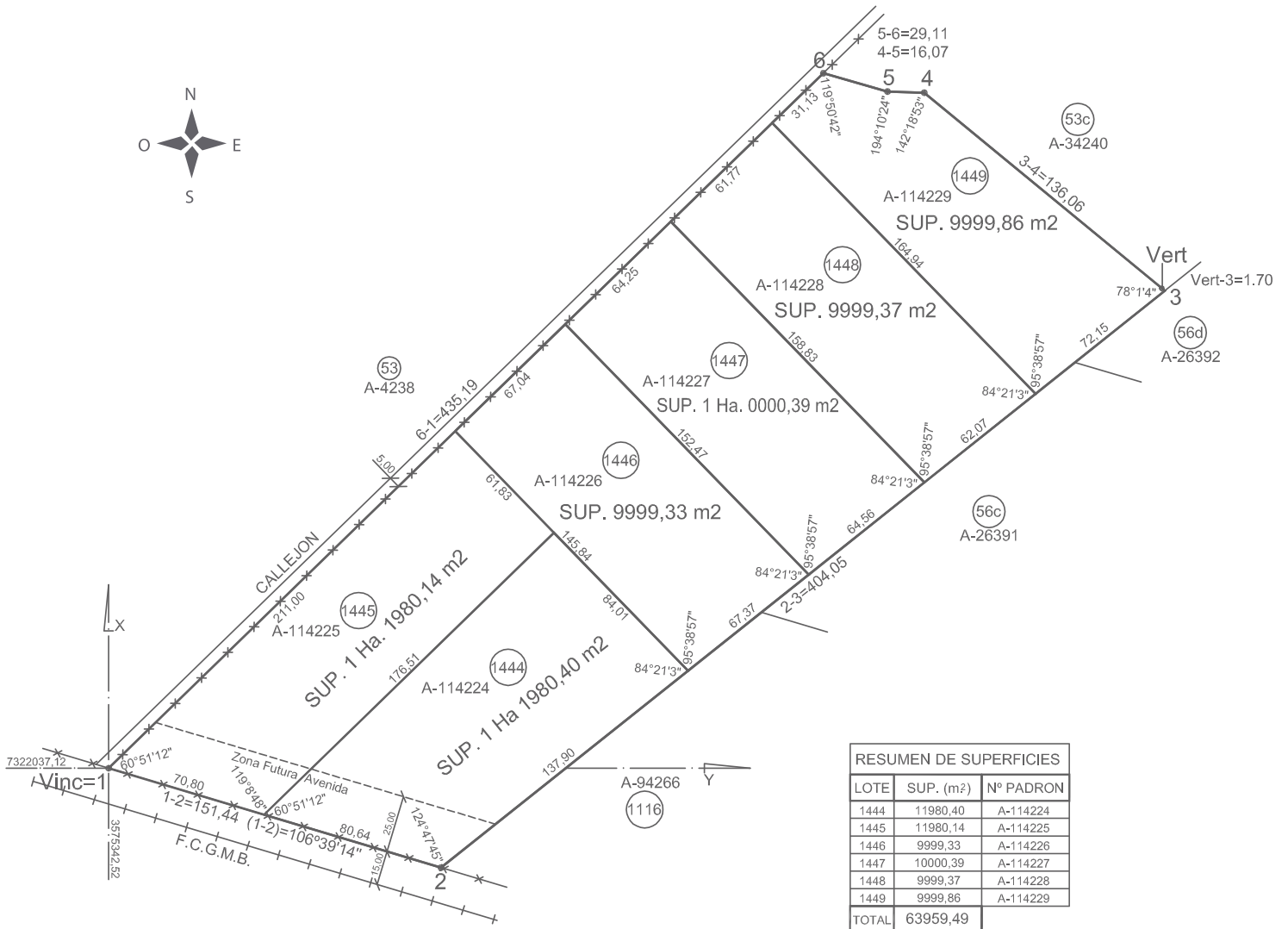
SERVICIOS



Energía eléctrica



Agua potable



RESUMEN DE SUPERFICIES		
LOTE	SUP. (m²)	N° PADRON
1444	11980,40	A-114224
1445	11980,14	A-114225
1446	9999,33	A-114226
1447	10000,39	A-114227
1448	9999,37	A-114228
1449	9999,86	A-114229
TOTAL	63959,49	

BALANCE DE SUPERFICIES

Sup. Parcela 1116 S/PI. Aprobado	6 Has. 4429,85 m2
Sup. Total Mensurada	6 Has. 3959,49 m2
DIFERENCIA EN MENOS	470,36 m2

NOTAS

- * Las longitudes están expresadas en metros.
- * Los vértices están materializados con mojonos de hormigon.
- * Los angulos no consignados son de 90° o 180°.
- * La Parcela 1445 otorga servidumbre de paso permanente y gratuita a la Parcela 1444 situación esta que debe constar en todos los instrumentos traslativos de Dominio

